

SAVS "CONFiance"

Service d'Accompagnement à la Vie Sociale

Handicap Mental avec ou sans troubles psychiques associés

Le SAVS accompagne des adultes ayant le potentiel et la volonté de développer un projet de vie individualisé à travers l'acquisition d'une plus grande autonomie.

MISSIONS

Le projet d'accompagnement est établi avec la personne à partir d'une évaluation qui en définit les objectifs et modalités d'intervention dans une démarche de droit commun.

L'accompagnement personnalisé vise par exemple l'accès à un logement, la recherche d'un emploi, et le maintien dans celui-ci, ou le développement d'une vie sociale.

- **Logement autonome** : installation et maintien
- **Budget** : soutien, aide à la compréhension
- **Protection juridique** : mise en œuvre et suivi administratif
- **Emploi** : élaboration du projet professionnel, recherche, maintien
- **Parentalité/Conjugalité** : soutien des parents
- **Socialisation** : rompre l'isolement
- **Vie affective et Estime de soi** : aide et accompagnement
- **Santé et Involution** : accès aux soins (psychique et somatique)

L'accompagnement se fait sur rendez-vous au SAVS ; des visites à domicile et des accompagnements individualisés sont aussi proposés en fonction des besoins de la personne.

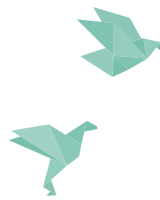
NOUS CONTACTER

SAVS "CONFiance" (Association CONFiance-Pierre Boulenger)
14, place Jeanne d'Arc 78120 Rambouillet
Tél. : 01 34 57 30 40 - Fax : 01 30 88 80 08

 service-accompagnement@confiance.asso.fr

Le service est ouvert du lundi au samedi.

Ouvert depuis 1998, dédié aux personnes en situation de handicap mental et/ou troubles psychiques stabilisés, avec orientation MDPH de 18 ans à plus de 60 ans (avec dérogation)



SAMSAH 78

Service d'Accompagnement Médico-Social pour Adultes Handicapés

Handicap psychique avec ou sans troubles associés

Le SAMSAH contribue à la réalisation du projet de vie de la personne par un accompagnement médical et social adapté à ses besoins, en proposant les moyens nécessaires pour vivre le mieux possible à domicile et dans la cité.

MISSIONS

- **Veiller à une coordination des soins (réguliers) médicaux et paramédicaux tout en responsabilisant la personne accompagnée dans sa démarche de soins au quotidien ;**
- **Apporter un accompagnement social : apprentissage de l'autonomie, soutien dans l'organisation de la vie quotidienne, dans les démarches administratives et dans l'accession à l'ensemble des services offerts par la collectivité ;**
- **Favoriser le développement des relations sociales par le biais d'activités ou de temps de partage et d'échanges collectifs au sein de la plateforme de services et à l'extérieur.**

Les interventions de l'équipe du SAMSAH se font sur rendez-vous, principalement au domicile de la personne et, si elle le souhaite, dans tous les lieux où s'exerceraient ses activités sociales ainsi que dans les locaux du service.

NOUS CONTACTER

SAMSAH 78 (Association ŒUVRE FALRET)
19, rue du Moulin 78690 Les-Essarts-Le Roi
Tél. : 01 61 39 55 10

 contact.samsah78@oeuvre-falret.asso.fr

Le service est ouvert du lundi au vendredi. Rendez-vous et activités sont possibles les samedis, les dimanches et les jours fériés.

Ouverture prévue en octobre 2016, dédié aux personnes en situation de handicap psychique (25 places) orientées par la MDPH, âgées de 18 ans à plus de 60 ans (avec dérogation)



CAJ "LA CASCADE"

Centre d'Accueil de Jour

Handicap Mental avec ou sans troubles psychiques associés

Le Centre d'Accueil de Jour est un espace proposant des activités communes en journée ainsi qu'un accompagnement personnalisé en fonction des besoins et du projet de chacun.

MISSIONS

Le CAJ s'adresse aux personnes sans prise en charge institutionnelle, ou en situation momentanée de rupture, souhaitant avoir une activité sociale ou à visée professionnelle. Il peut recevoir des adultes venant d'IME ou d'autres structures, ayant besoin d'un temps de préparation et d'accompagnement nécessaire à l'élaboration de leur projet de vie. Il accueille aussi des personnes souhaitant intégrer un lieu de vie (foyer), en attente d'une admission ou d'une orientation adaptée.

- **Accompagner individuellement la personne dans l'élaboration de son projet de vie ;**
- **Apporter une évaluation et/ou une réorientation vers d'autres structures ;**
- **Proposer et animer des activités collectives afin de maintenir les acquis et développer les potentialités,**
- **Encourager l'autonomie, le bien-être et l'épanouissement de chacun.**

L'accueil au sein de la structure est séquentiel, de la demi-journée à 5 jours par semaine.

NOUS CONTACTER

CAJ "LA CASCADE" (Association CONFiance-Pierre Boulenger)
6, rue Gustave Eiffel ZA Bel Air 78120 Rambouillet
Tél. : 01 34 57 21 50

 caj.lacascade@confiance.asso.fr

Le service est ouvert du lundi au vendredi.

Ouvert depuis 2007, dédié aux personnes en situation de handicap mental et/ou troubles psychiques stabilisés, avec orientation MDPH à partir de 18 ans à plus de 60 ans (avec dérogation)

TROIS SERVICES, DES VALEURS COMMUNES

Le respect de la personne accueillie et de ses droits

Un accompagnement personnalisé et adapté afin de favoriser la continuité du parcours de vie

Un soutien pour une qualité de vie dans le lieu choisi par la personne accompagnée

PLATEFORME de SERVICES



SAVS

Service d'Accompagnement à la Vie Sociale "Confiance"



SAMSAH

Service d'Accompagnement Médico-Social pour Adultes Handicapés



CAJ

Centre d'Accueil de Jour "La Cascade"

Confiance
Pierre Boulenger



PLATEFORME de SERVICES

[SAVS - SAMSAH - CAJ]

Zones d'intervention sur le territoire :
Ville Nouvelle, Centre Yvelines et Sud Yvelines

